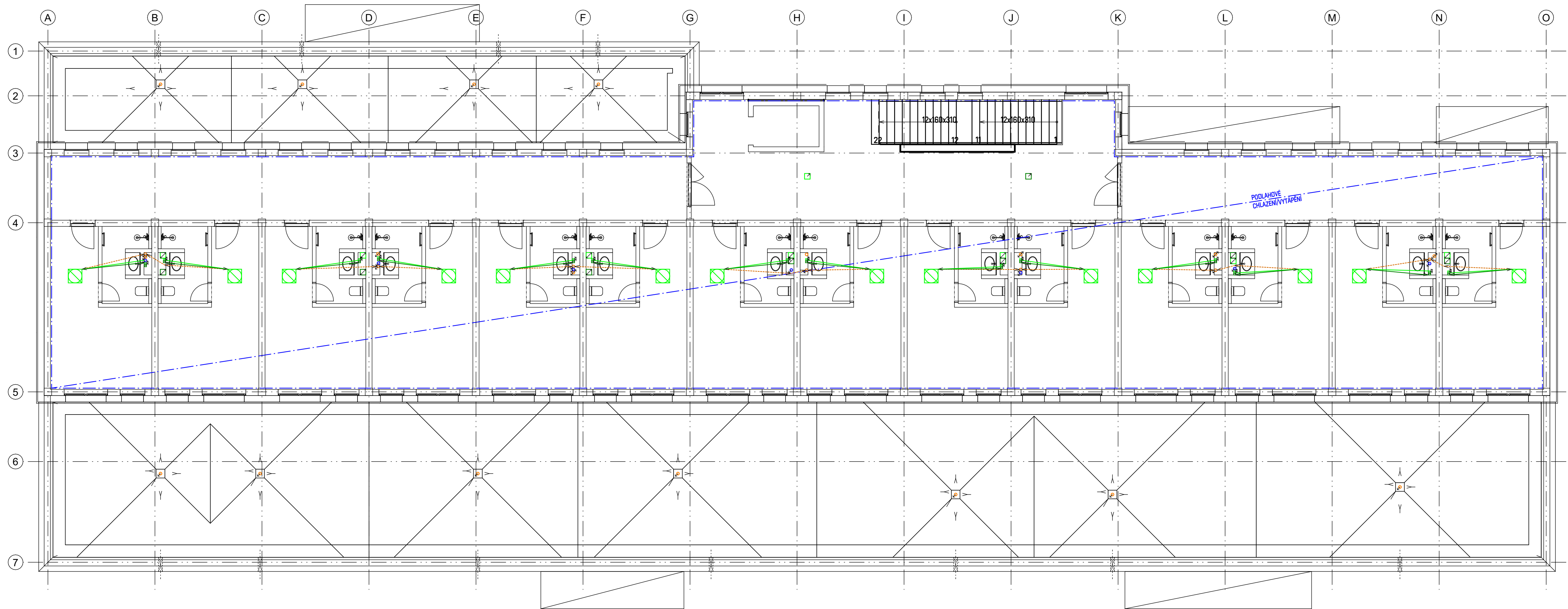


M 1:100



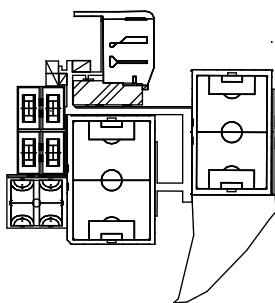
LEGENDA ČAR

- DEŠŤOVÉ POTRUBÍ (SKLON 2%)
- SPĚLÁSKOVÉ POTRUBÍ (SKLON 2%)
- POTRUBÍ TEPLÉ/STUDENÉ/CIRKULAČNÍ VODY
- POTRUBÍ VZDUCHOTECHNIKY PŘÍVODNÍ/ODVODNÍ
- PODSTROPNÍ VZT. JEDNOTKA
- ODVOD KONDENZÁTU PODSTROPNÍ VZT. JEDNOTKY (NÁPOJENÍ SE ZÁPACHOVOU UZÁVĚROU)


POZNÁMKY

- SCHÉMA TECHNICKÉHO PROSTŘEDÍ STAVEBNUTNO OVĚŘIT AUTORIZOVANOU OSOBOU
- V OBLASTECH UVAŽOVANÉ APLIKACE AKTIVOVANÝCH POHLEDŮ, LZE PODMÍNĚNĚ UŽÍT TAKÉ PODLAHOVÉ VYTÁPĚNÍ, JE VŠAK POTŘEBA APLIKOVAT PROTRADONOVÁ OPATŘENÍ
- VŽDY NEJDELSÍ (HLAVNÍ) VĚTEV ODPADNÍHO POTRUBÍ BUDE VYVEDENA NAD STŘEŠNÍ ROVINU A ODVĚTRÁNA

c)				
b)				
a)				
ozn. změny	předmět změny	změnu provedl	podpis	datum



0,000 = 404,730 m.n.m., B.p.v. / SOUŘADNICOVÝ SYSTÉM JTSK

PŘEDMĚT	DIPLOMOVÁ PRÁCE		<div> FAKULTA STAVEBNÍ <small>Čest</small> posledního stavby</div>	
VYPRACOVAL	Bc. DANIEL SEDLÁČEK			
KONTROLOVAL	Ing. LUKÁŠ DANĚK, Ph.D.			
STAVEBNÍK	FOTBALOVÁ ASOCIACE ČESKÉ REPUBLIKY			
MÍSTO STAVBY	Ostravice 548 Ostravice 739 14 Česká republika			
NÁZEV STAVBY	Sportovní zázemí fotbalové akademie Moravskoslezského kraje			
			FORMÁT	8x44
STAVEBNÍ OBJEKT	SO 01 HLAVNÍ BUDOVA		DATUM	11.01.2024
ČÁST	S STUDIE		STUPĚN PD	DPS
OBSAH:			MĚŘÍTKO	Č. VÝKRESU
	SCHÉMA TPS 2.NP		1:100	S.10